



MINISTERSTVO
PRO MÍSTNÍ
ROZVOJ ČR

Územní a urbánní dimenze v České republice

RNDr. Josef Postránecký

Praha, září 2013



ÚZEMNÍ DIMENZE A JEJÍ VÝCHODISKA (pro období 2014-2020)

Hlavní východisko – vymezení typů území, které umožní v daném území koncentrovat odpovídající podíl finančních prostředků s ohledem na:

- Obdobné znaky, jež vykazují některé typy území ČR a řešení jejich potřeb
- Naplnění cílů EU 2020 a možnosti čerpání prostředků z ESIF
- Zaměření budoucích programů – cíle, priority, řídicí orgány, příjemci atp.
- Prosazení strategického plánování a realizaci regionální politiky ČR
- Řešení funkčních vazeb v území – jádro včetně jeho zázemí
- Možnosti uplatnění integrovaných nástrojů
- Zahrnutí aktérů odpovídajícím způsobem do systému ÚD – tvorba, příprava, realizace, monitoring



CÍLE ÚZEMNÍ DIMENZE

- **Snížit zásadní rozdíly v socio-ekonomické úrovni regionů ČR**
- **Přispět k plnému využití stávajícího potenciálu regionů**
- **Posílit územní konkurenceschopnost regionů, měst a obcí**
- **Podpořit dlouhodobý rozvoj funkčního trhu práce**
- **Zlepšit podmínky pro udržitelný a vyvážený rozvoj území**
- **Prosazení územního zacílení intervencí**
- **Podpora funkčních vazeb – vztahy měst a jeho zázemí a venkova**



STRATEGIE REGIONÁLNÍHO ROZVOJE ČR 2014-2020

SRR schválena UV ze dne 15.5. 2013 č. 344

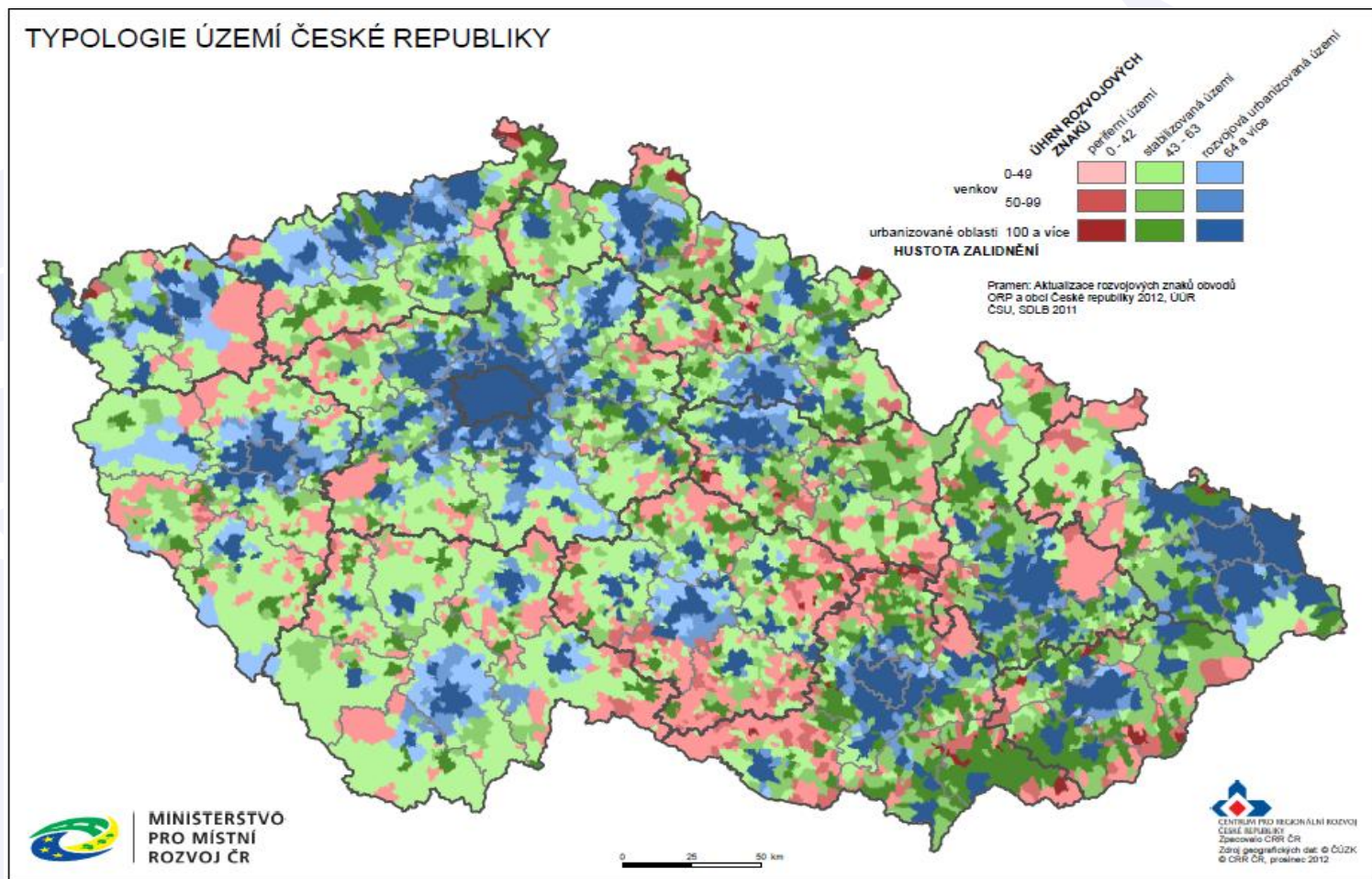
- **Přímo vymezuje hospodářsky problémová území v úrovni ORP (dle zákona č. 248/2000 Sb. o regionálním rozvoji)**
- **Indikuje územní rozvojový potenciál ČR na základě multikriteriálního hodnocení obcí**



K nim navrhuje cíle, priority a opatření



Typologie území





URČENÍ TYPOLOGIE ÚZEMÍ

Rozvojový potenciál a atributy regionální konkurenceschopnosti se obecně koncentrují (v různé míře intenzity) do oblastí s vyšší hustotou zalidnění - tzv. póly růstu ve třech úrovních – ve SRR označováno jako rozvojové oblasti

- 1. Metropolitní oblast hlavního města Prahy** včetně bezprostředně navazujícího území Středočeského kraje
- 2. Sídelní aglomerace** – reprezentované krajskými/statutárními městy a navazujícím územím – 100 až 300 tisíc obyvatel
- 3. Regionální centra a jejich zázemí** – 25 až 100 tisíc obyvatel



URČENÍ TYPOLOGIE ÚZEMÍ

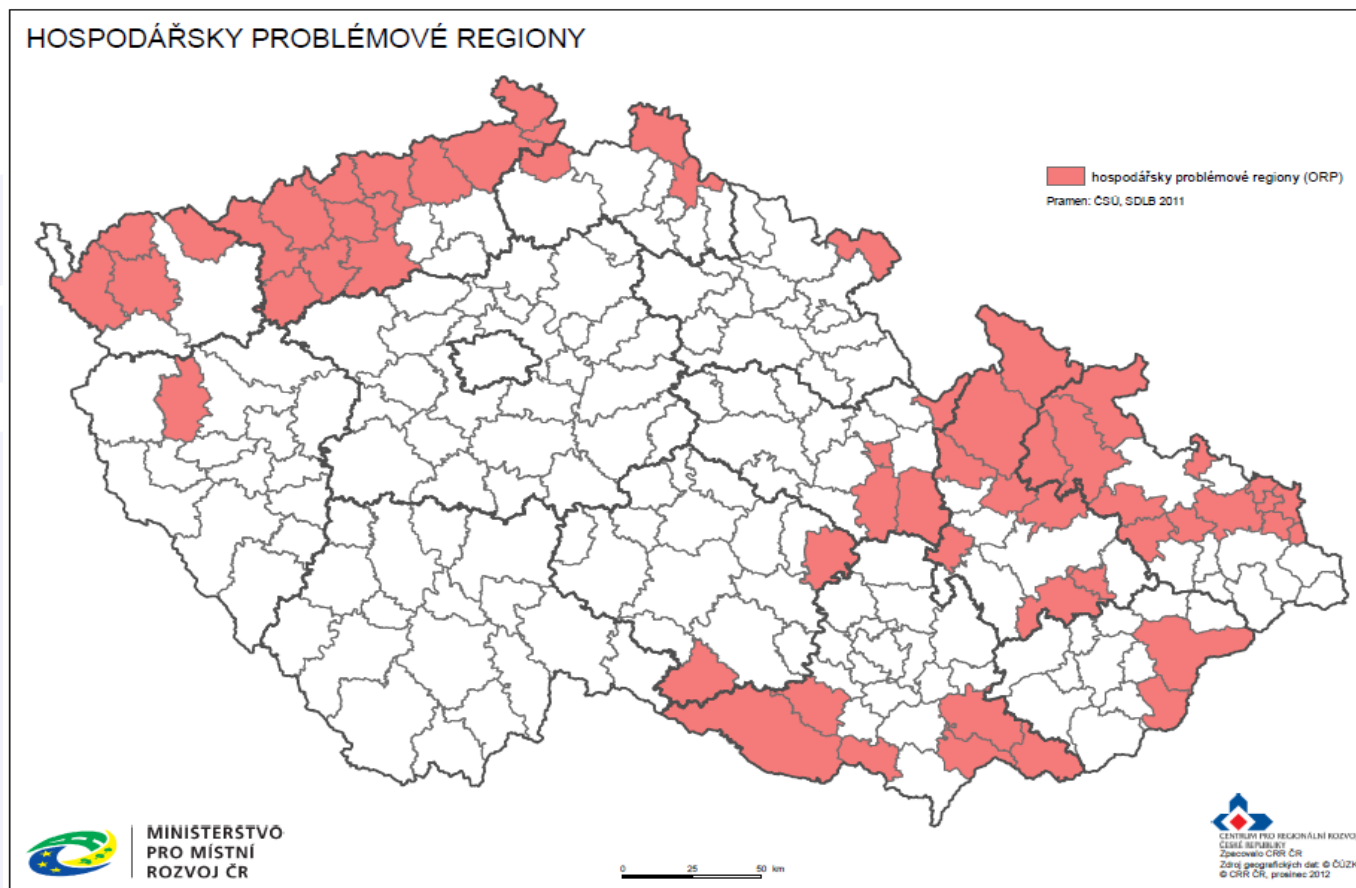
Stabilizovaná a periferní území

- Mimo aglomerace a regionální centra a jejich zázemí
Mikroregionální centra – ekonomická a sídlení střediska místního významu
- Území geograficky odlehlá a dlouhodobě se potýkající s kumulací problémů (nedostatečná vybavenost, dopravní dostupnost...)



MINISTERSTVO
PRO MÍSTNÍ
ROZVOJ ČR

HOSPODÁŘSKY PROBLÉMOVÉ REGIONY





DALŠÍ MOŽNOSTI VYMEZENÍ

- Jiné územní vymezení – např. SVL, CHKO, LFA...
- Podle kvalitativních kritérií – např. území, kde překračující koncentrace emisí povolenou normu...
- Podle zastoupení regionálních aktérů mezi hlavními cílovými skupinami nebo mezi příjemci podpory...



Urbánní dimenze

Vedle SRR jsou důležitým východiskem Zásady urbánní politiky schválené UV č.342 z 10.5.2010 definující 6 základních principů této politiky

Urbánní dimenze představuje část množiny všech navržených intervencí směřovaných **do městského – urbánního prostoru.**

Nejedná se pouze o území v administrativních hranicích měst, ale také o zázemí s funkčními vazbami na přirozená centra.

Vymezení urbánní dimenze je orientováno **na podporu rozvojových území** (podle typologie SRR ČR).



Urbánní dimenze

Municipality z těchto území budou připravovat a realizovat na základě širokého partnerství výsledkově orientované **Integrované plány rozvoje měst/území (IPRx) s jasně definovanými synergiami a s popsányými mechanismy plánování, realizace a hodnocení, či individuální projekty**, jež budou následně organicky včleněny do intervenční logiky programu/ů ESIF.

Věcné zaměření: vychází z návrhové části SRR
odráží potřeby vymezeného území
hierarchizuje priority



INTEGROVANÝ PŘÍSTUP

Základním principem je:

- **věcná** (vhodně a logicky provázané a potřebné tematické/sektorové intervence),
- **územní** (realizace intervencí ve vhodném, geograficky a ekonomicky spojeném území) a
- **časová** (realisticky připravený harmonogram a časové a věcné sladění předpokládaných intervencí) **provázanost** intervencí realizovaná na základě kvalitní integrované **strategie** rozvoje území.

Společné znaky:

integrovaná strategie

vzájemné synergie

víceúrovňová správa



MINISTERSTVO
PRO MÍSTNÍ
ROZVOJ ČR

Děkuji za pozornost.

Odbor rozvoje a strategie regionální politiky
Ministerstvo pro místní rozvoj ČR